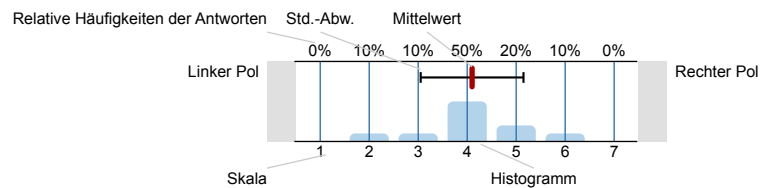


Auswertungsteil der geschlossenen Fragen

Legende

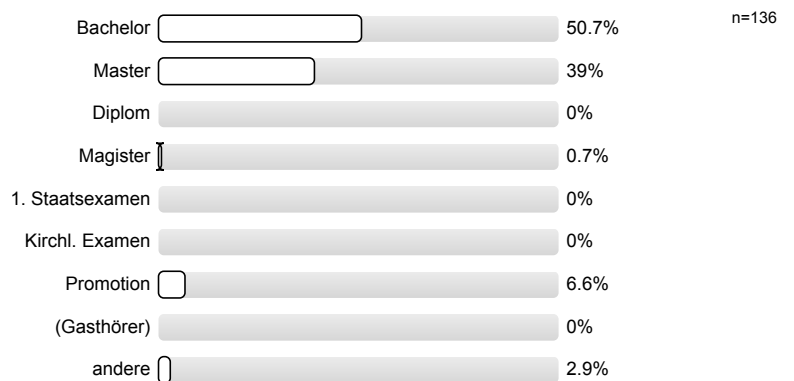
Frage-Text



n=Anzahl
mw=Mittelwert
s=Std.-Abw.
E.=Enthaltung

1. Fragen zu Studium und Person

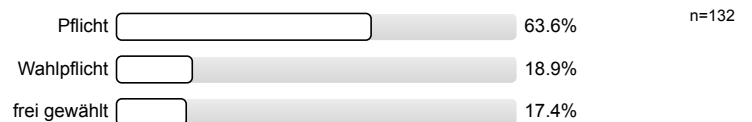
1.1) Mein angestrebter Abschluss in diesem Studiengang ist



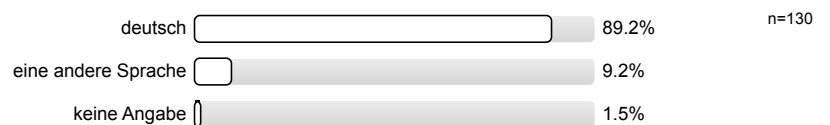
1.2) Ich studiere im (FS = Fachsemester)



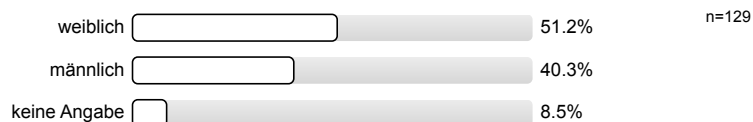
1.3) Die Lehrveranstaltung ist für mich



1.4) Meine Muttersprache ist

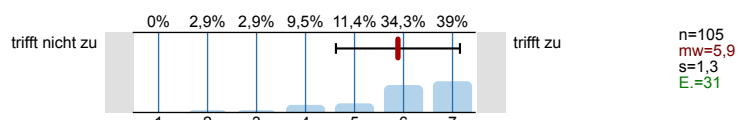


1.5) Mein Geschlecht ist

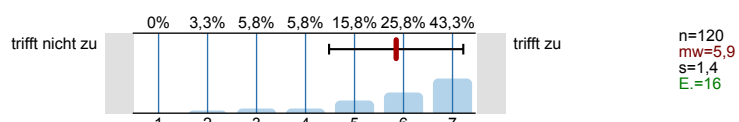


2. Fragen zur Lehrveranstaltung

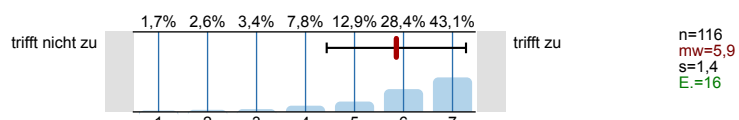
2.1) Mein Interesse am Thema der Ringvorlesung ist gefördert worden.



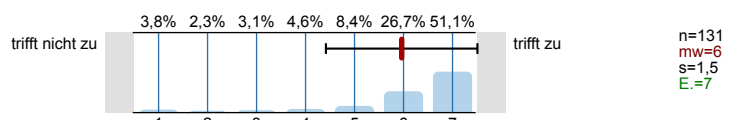
2.2) In dieser Ringvorlesung lerne ich viel.



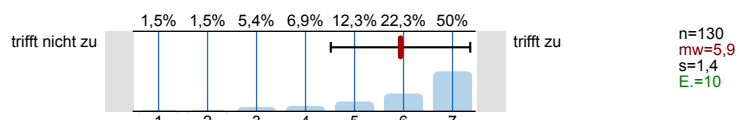
2.3) Die einzelnen Themenblöcke waren inhaltlich gut aufeinander abgestimmt.



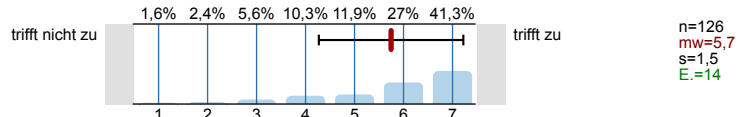
2.4) Die Gesamtveranstaltung hat eine klar erkennbare Konzeption ("roter Faden").



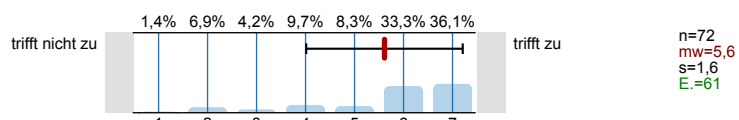
2.5) Die Lernziele für die Gesamtveranstaltung wurden klar formuliert.



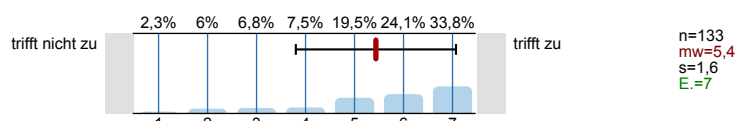
2.6) Die eingesetzten Lernhilfen (z.B. Skript, Angebote im StudIP, Literaturhinweise) sind für mich nützlich.



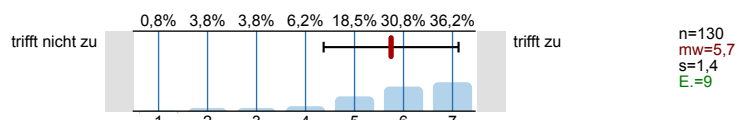
2.7) Falls die Ringvorlesung Teil eines Moduls ist: Die Ringvorlesung ist mit den anderen Veranstaltungen des Moduls inhaltlich abgestimmt.



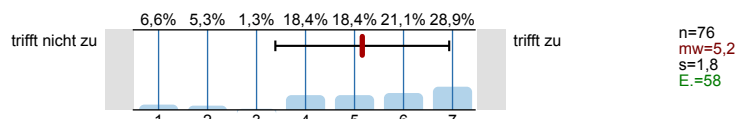
2.8) Ich bereite mich für die Vorlesung regelmäßig vor oder nach.



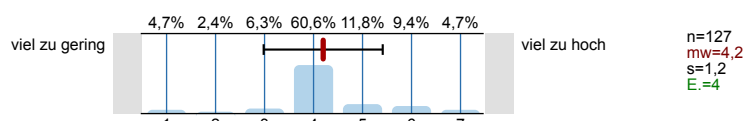
2.9) Die Leistungsanforderungen sind für mich während der gesamten Veranstaltung transparent.



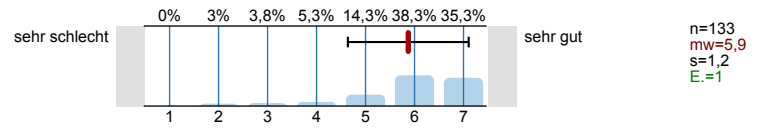
2.10) Den Wechsel der Lehrperson erlebe ich als Unterstützung für meinen Lernerfolg.



2.11) Mein Arbeitsaufwand ist gemessen an den vergebenen Credits

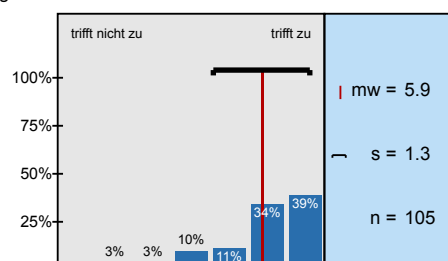


2.12) In einem Gesamturteil bewerte ich diese Ringvorlesung als

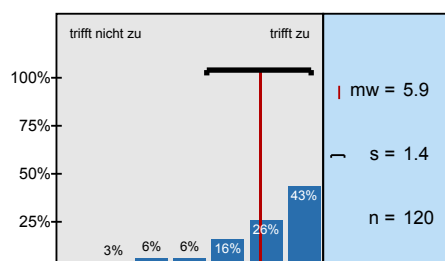


Histogramme zu den Skalafragen

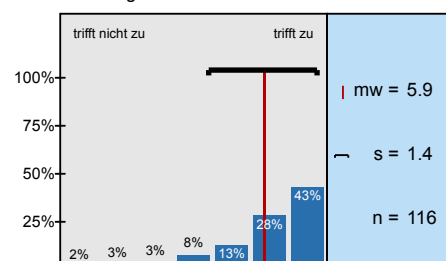
Mein Interesse am Thema der Ringvorlesung ist gefördert worden.



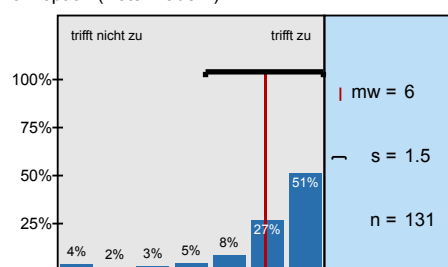
In dieser Ringvorlesung lerne ich viel.



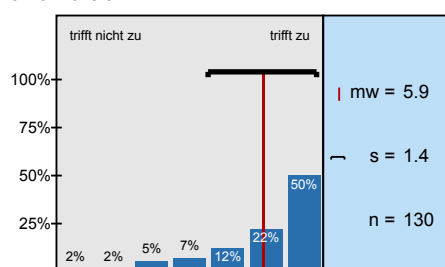
Die einzelnen Themenblöcke waren inhaltlich gut aufeinander abgestimmt.



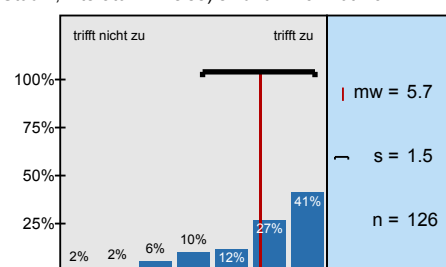
Die Gesamtveranstaltung hat eine klar erkennbare Konzeption ("roter Faden").



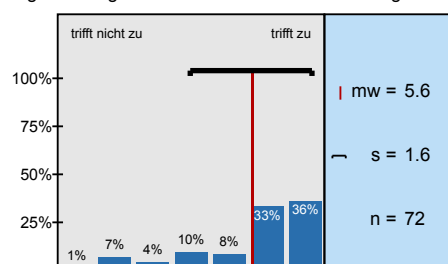
Die Lernziele für die Gesamtveranstaltung wurden klar formuliert.



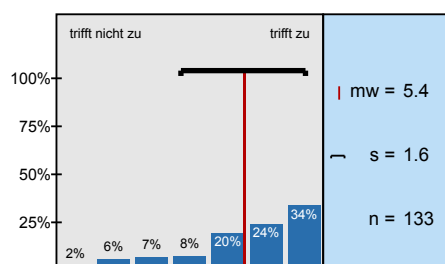
Die eingesetzten Lernhilfen (z.B. Skript, Angebote im StudIP, Literaturhinweise) sind für mich nützlich.



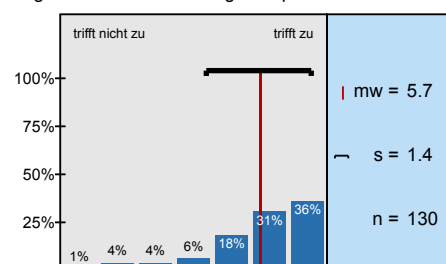
Falls die Ringvorlesung Teil eines Moduls ist: Die Ringvorlesung ist mit den anderen Veranstaltungen



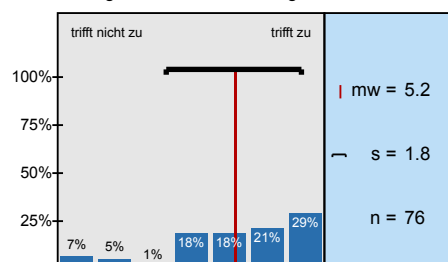
Ich bereite mich für die Vorlesung regelmäßig vor oder nach.



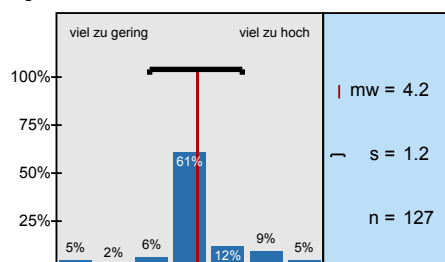
Die Leistungsanforderungen sind für mich während der gesamten Veranstaltung transparent.



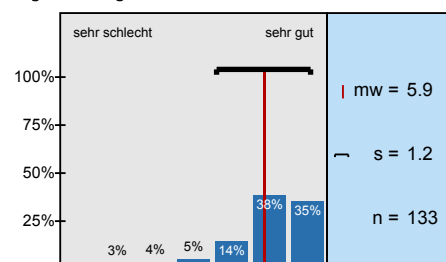
Den Wechsel der Lehrperson erlebe ich als Unterstützung für meinen Lernerfolg.



Mein Arbeitsaufwand ist gemessen an den vergebenen Credits



In einem Gesamturteil bewerte ich diese Ringvorlesung als



Profillinie

Zusammenstellung: 20171_UniGesamt_RV_13LV

Verwendete Werte in der Profillinie: Mittelwert

2. Fragen zur Lehrveranstaltung

2.1) Mein Interesse am Thema der Ringvorlesung ist gefördert worden.	trifft nicht zu									trifft zu	n=105	mw=5,9	md=6,0	s=1,3
2.2) In dieser Ringvorlesung lerne ich viel.	trifft nicht zu									trifft zu	n=120	mw=5,9	md=6,0	s=1,4
2.3) Die einzelnen Themenblöcke waren inhaltlich gut aufeinander abgestimmt.	trifft nicht zu									trifft zu	n=116	mw=5,9	md=6,0	s=1,4
2.4) Die Gesamtveranstaltung hat eine klar erkennbare Konzeption ("roter Faden").	trifft nicht zu									trifft zu	n=131	mw=6,0	md=7,0	s=1,5
2.5) Die Lernziele für die Gesamtveranstaltung wurden klar formuliert.	trifft nicht zu									trifft zu	n=130	mw=5,9	md=6,5	s=1,4
2.6) Die eingesetzten Lernhilfen (z.B. Skript, Angebote im StudIP, Literaturhinweise) sind für mich nützlich.	trifft nicht zu									trifft zu	n=126	mw=5,7	md=6,0	s=1,5
2.7) Falls die Ringvorlesung Teil eines Moduls ist: Die Ringvorlesung ist mit den anderen Veranstaltungen des Moduls inhaltlich	trifft nicht zu									trifft zu	n=72	mw=5,6	md=6,0	s=1,6
2.8) Ich bereite mich für die Vorlesung regelmäßig vor oder nach.	trifft nicht zu									trifft zu	n=133	mw=5,4	md=6,0	s=1,6
2.9) Die Leistungsanforderungen sind für mich während der gesamten Veranstaltung transparent.	trifft nicht zu									trifft zu	n=130	mw=5,7	md=6,0	s=1,4
2.10) Den Wechsel der Lehrperson erlebe ich als Unterstützung für meinen Lernerfolg.	trifft nicht zu									trifft zu	n=76	mw=5,2	md=5,5	s=1,8
2.11) Mein Arbeitsaufwand ist gemessen an den vergebenen Credits	viel zu gering									viel zu hoch	n=127	mw=4,2	md=4,0	s=1,2
2.12) In einem Gesamturteil bewerte ich diese Ringvorlesung als	sehr schlecht									sehr gut	n=133	mw=5,9	md=6,0	s=1,2

(*) Hinweis: Wenn die Anzahl der Antworten auf eine Frage zu gering ist, wird für die Frage keine Auswertung angezeigt.

Profillinie für Indikatoren



Zusammenstellung:

20171_UniGesamt_RV_13LV

2. Fragen zur Lehrveranstaltung



mw=5,6

s=1,4