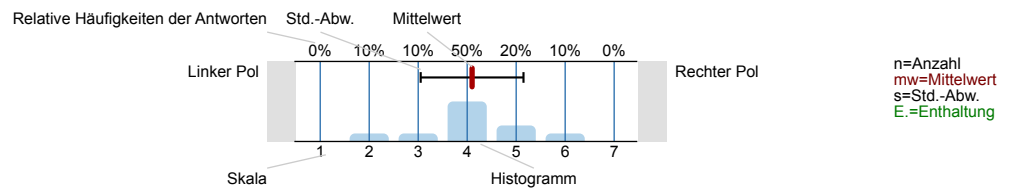


Auswertungsteil der geschlossenen Fragen

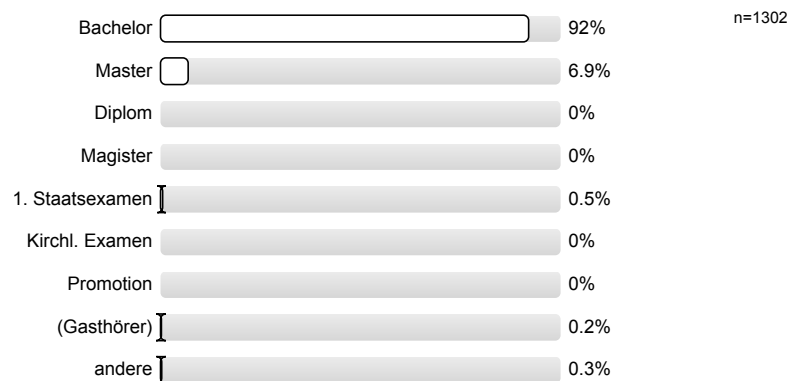
Legende

Fragestext

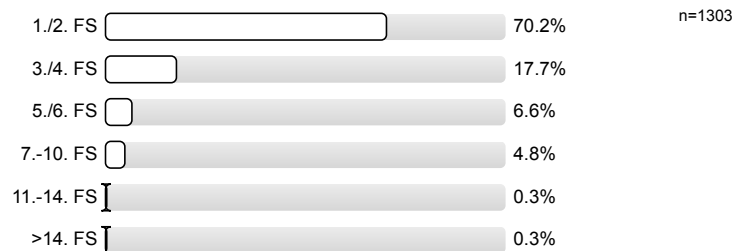


1. Fragen zu Studium und Person

1.1) Mein angestrebter Abschluss in diesem Studiengang ist



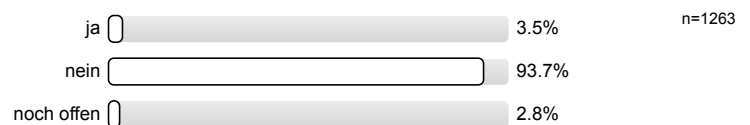
1.2) Ich studiere im (FS = Fachsemester)



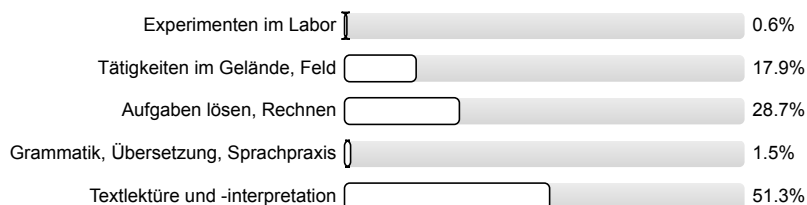
1.3) Die Lehrveranstaltung ist für mich



1.4) Ich habe diese Veranstaltung als Schlüsselkompetenz-Angebot gewählt.

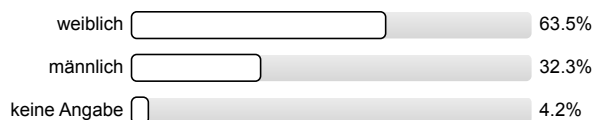


1.5) Die Veranstaltung besteht v.a. aus



n=1184

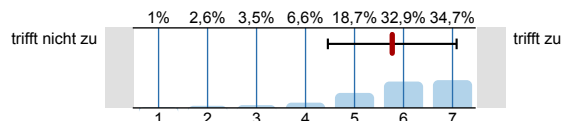
1.7) Mein Geschlecht ist



n=1283

2. Fragen zur Lehrveranstaltung

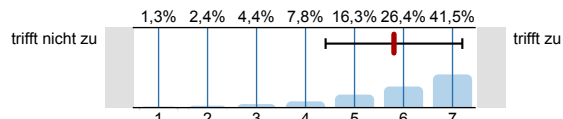
2.1) In dieser LV lerne ich viel.



trifft zu

n=1297
mw=5,8
s=1,3
E.=5

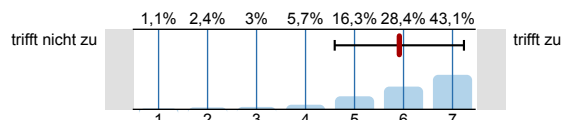
2.2) Die Lernziele wurden klar formuliert.



trifft zu

n=1266
mw=5,8
s=1,4
E.=35

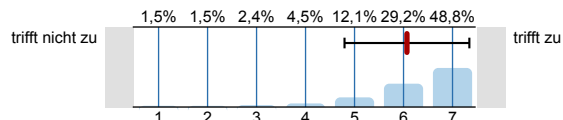
2.3) Die Übungsaufgaben waren klar und verständlich formuliert.



trifft zu

n=1271
mw=5,9
s=1,3
E.=23

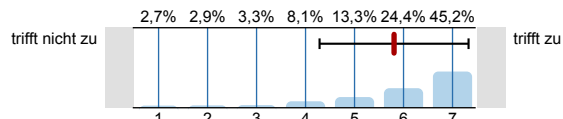
2.4) Die Erklärungsschritte des/der Übungsleiters/in kann ich nachvollziehen.



trifft zu

n=1292
mw=6,1
s=1,3
E.=4

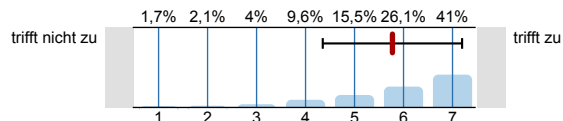
2.5) Für die Arbeitsphasen der LV gab es strukturierende Arbeitsblätter bzw. schriftliche Arbeitsaufträge.



trifft zu

n=1154
mw=5,8
s=1,5
E.=143

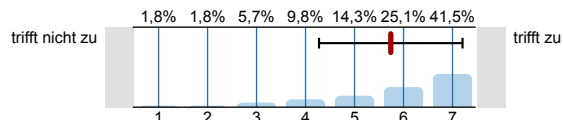
2.6) Die eingesetzten Lernhilfen (z.B. Arbeitsblätter, Angebote in StudIP, Literatur, Medien) sind für mich nützlich.



trifft zu

n=1178
mw=5,8
s=1,4
E.=120

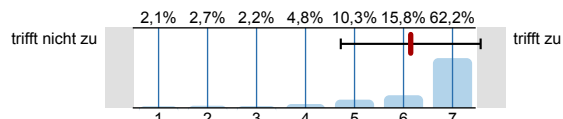
2.7) In einer der ersten Sitzungen wurden die Leistungsanforderungen deutlich gemacht.



trifft zu

n=1153
mw=5,7
s=1,5
E.=141

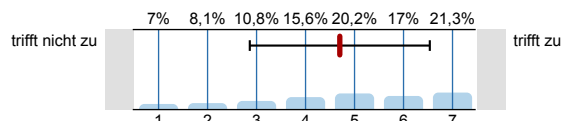
2.8) Die LV ist mit den anderen Veranstaltungen des Moduls inhaltlich abgestimmt.



trifft zu

n=1166
mw=6,1
s=1,4
E.=137

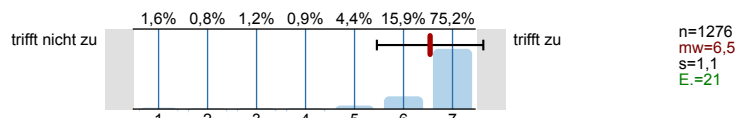
2.9) Die in der LV erworbenen Schlüsselkompetenzen schätze ich als nützlich für meinen späteren Beruf ein.



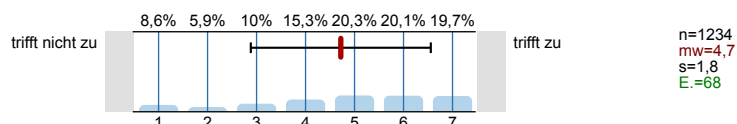
trifft zu

n=1110
mw=4,7
s=1,8
E.=185

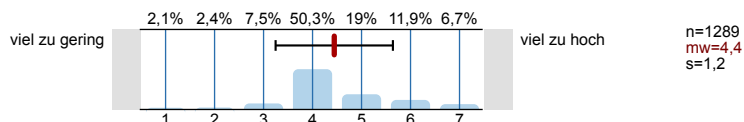
- 2.10) Der/Die Übungsleiter/in ist im Umgang mit den Studierenden fair.



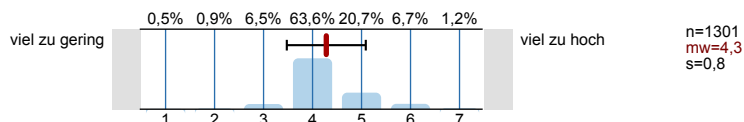
- 2.11) Ich bereite mich für die LV regelmäßig vor oder nach.



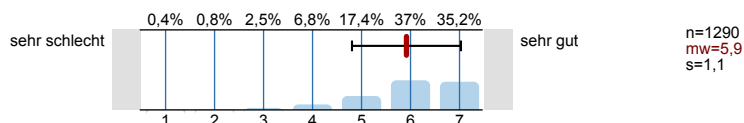
- 2.12) Mein Arbeitsaufwand ist gemessen an den vergebenen Credits



- 2.13) Das inhaltliche Niveau der LV erscheint mir

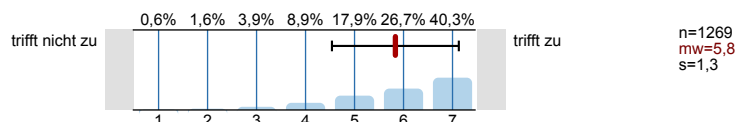


- 2.14) In einem Gesamturteil bewerte ich die LV als

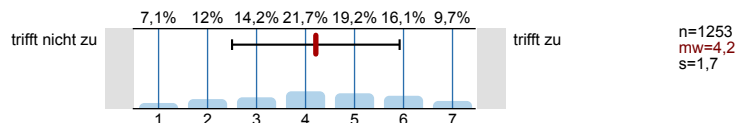


3. Möglichkeit für Fragen der Fakultät

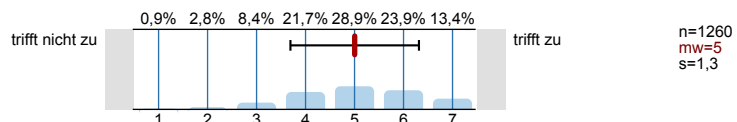
- 3.1) Beim Erbringen eigener Beiträge fühle ich mich frei und äusserungsfähig (sprachlich und intellektuell den Erwartungen gewachsen). Gründe bitte im Freitextfeld nennen.



- 3.2) Ich schätze meine eigene Aktivität in der LV als hoch ein (Präsentation, Wortbeiträge, Diskussion). Gründe bitte im Freitextfeld nennen.



- 3.3) Ich schätze die Aktivität (Mitarbeit in der LV) meiner Kommilitoninnen/Kommilitonen als hoch ein. Gründe bitte im Freitextfeld nennen.



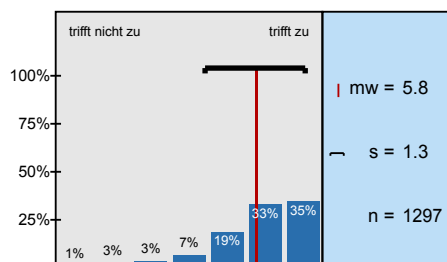
- 3.4) Ich möchte die Veranstaltung für den Lehrpreis der Sozialwissenschaftlichen Fakultät empfehlen.

Ja 100%

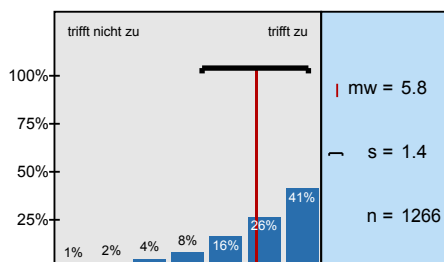
n=485

Histogramme zu den Skalafragen

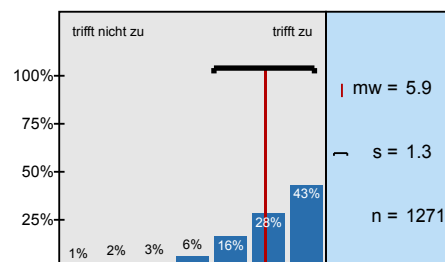
In dieser LV lerne ich viel.



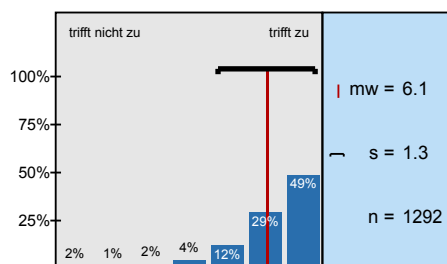
Die Lernziele wurden klar formuliert.



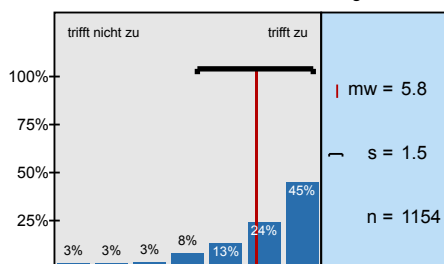
Die Übungsaufgaben waren klar und verständlich formuliert.



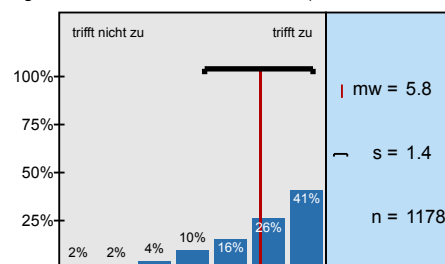
Die Erklärungsschritte des/der Übungsleiters/in kann ich nachvollziehen.



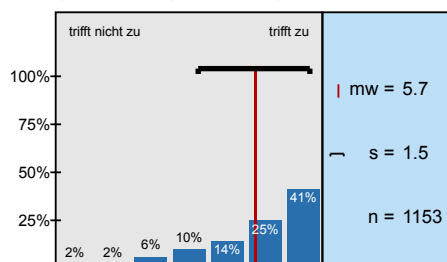
Für die Arbeitsphasen der LV gab es strukturierende Arbeitsblätter bzw. schriftliche Arbeitsaufträge.



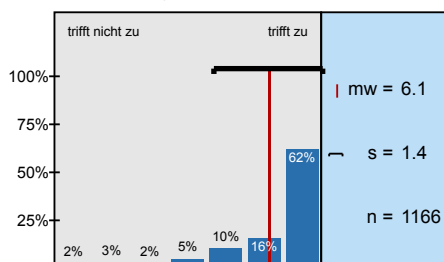
Die eingesetzten Lernhilfen (z.B. Arbeitsblätter, Angebote in StudIP, Literatur, Medien) sind für mich



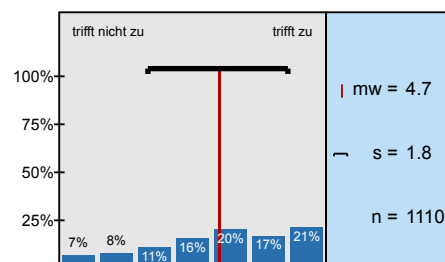
In einer der ersten Sitzungen wurden die Leistungsanforderungen deutlich gemacht.



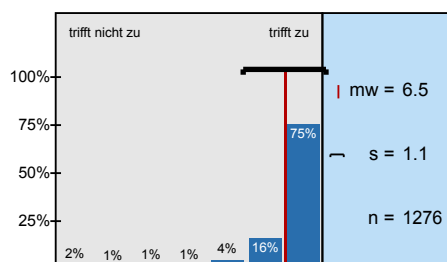
Die LV ist mit den anderen Veranstaltungen des Moduls inhaltlich abgestimmt.



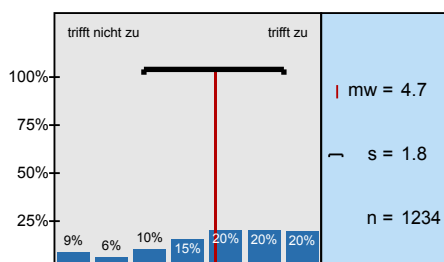
Die in der LV erworbenen Schlüsselkompetenzen schätze ich als nützlich für meinen späteren Beruf



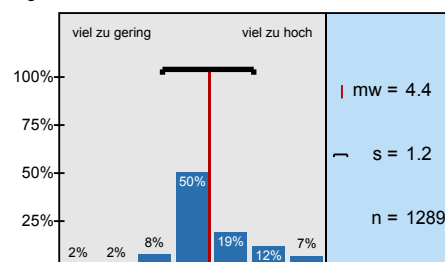
Der/Die Übungsleiter/in ist im Umgang mit den Studierenden fair.



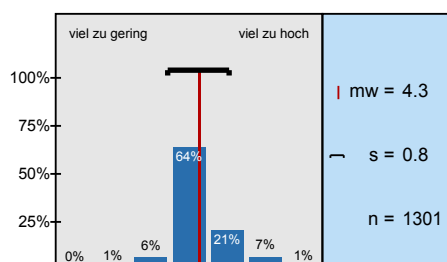
Ich bereite mich für die LV regelmäßig vor oder nach.



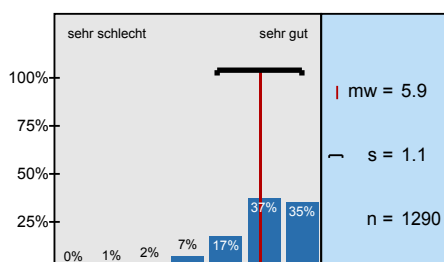
Mein Arbeitsaufwand ist gemessen an den vergebenen Credits



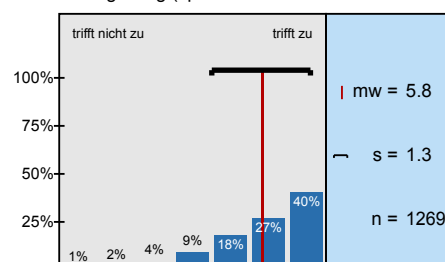
Das inhaltliche Niveau der LV erscheint mir



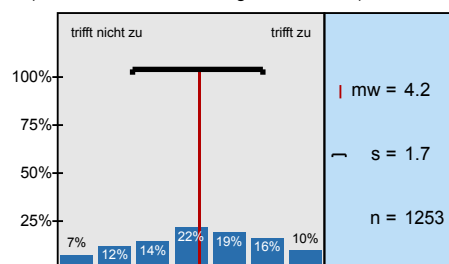
In einem Gesamturteil bewerte ich die LV als



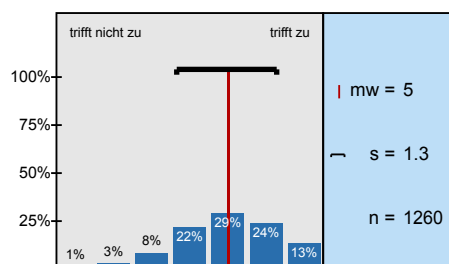
Beim Erbringen eigener Beiträge fühle ich mich frei und äußierungsfähig (sprachlich und intellektuell) den



Ich schätze meine eigene Aktivität in der LV als hoch ein (Präsentation, Wortbeiträge, Diskussion). *Gründe*



Ich schätze die Aktivität (Mitarbeit in der LV) meiner Kommilitoninnen/Kommilitonen als hoch ein. *Gründe*



Profillinie

Zusammenstellung: 20182_Sow_ÜT_83LV

Verwendete Werte in der Profillinie: Mittelwert

2. Fragen zur Lehrveranstaltung

2.1) In dieser LV lerne ich viel.	trifft nicht zu								trifft zu	n=1297	mw=5,8	md=6,0	s=1,3
2.2) Die Lernziele wurden klar formuliert.	trifft nicht zu								trifft zu	n=1266	mw=5,8	md=6,0	s=1,4
2.3) Die Übungsaufgaben waren klar und verständlich formuliert.	trifft nicht zu								trifft zu	n=1271	mw=5,9	md=6,0	s=1,3
2.4) Die Erklärungsschritte des/der Übungsleiters/in kann ich nachvollziehen.	trifft nicht zu								trifft zu	n=1292	mw=6,1	md=6,0	s=1,3
2.5) Für die Arbeitsphasen der LV gab es strukturierende Arbeitsblätter bzw. schriftliche Arbeitsaufträge.	trifft nicht zu								trifft zu	n=1154	mw=5,8	md=6,0	s=1,5
2.6) Die eingesetzten Lernhilfen (z.B. Arbeitsblätter, Angebote in StudIP, Literatur, Medien) sind für mich nützlich.	trifft nicht zu								trifft zu	n=1178	mw=5,8	md=6,0	s=1,4
2.7) In einer der ersten Sitzungen wurden die Leistungsanforderungen deutlich gemacht.	trifft nicht zu								trifft zu	n=1153	mw=5,7	md=6,0	s=1,5
2.8) Die LV ist mit den anderen Veranstaltungen des Moduls inhaltlich abgestimmt.	trifft nicht zu								trifft zu	n=1166	mw=6,1	md=7,0	s=1,4
2.9) Die in der LV erworbenen Schlüsselkompetenzen schätze ich als nützlich für meinen späteren Beruf ein.	trifft nicht zu								trifft zu	n=1110	mw=4,7	md=5,0	s=1,8
2.10) Der/Die Übungsleiter/in ist im Umgang mit den Studierenden fair.	trifft nicht zu								trifft zu	n=1276	mw=6,5	md=7,0	s=1,1
2.11) Ich bereite mich für die LV regelmäßig vor oder nach.	trifft nicht zu								trifft zu	n=1234	mw=4,7	md=5,0	s=1,8
2.12) Mein Arbeitsaufwand ist gemessen an den vergebenen Credits	viel zu gering								viel zu hoch	n=1289	mw=4,4	md=4,0	s=1,2
2.13) Das inhaltliche Niveau der LV erscheint mir	viel zu gering								viel zu hoch	n=1301	mw=4,3	md=4,0	s=0,8
2.14) In einem Gesamturteil bewerte ich die LV als	sehr schlecht								sehr gut	n=1290	mw=5,9	md=6,0	s=1,1

3. Möglichkeit für Fragen der Fakultät

3.1) Beim Erbringen eigener Beiträge fühle ich mich frei und äußierungsfähig (sprachlich und intellektuell den Erwartungen gewachsen).	trifft nicht zu								trifft zu	n=1269	mw=5,8	md=6,0	s=1,3
3.2) Ich schätze meine eigene Aktivität in der LV als hoch ein (Präsentation, Wortbeiträge, Diskussion). <i>Gründe bitte im Freitextfeld</i>	trifft nicht zu								trifft zu	n=1253	mw=4,2	md=4,0	s=1,7
3.3) Ich schätze die Aktivität (Mitarbeit in der LV) meiner Kommilitoninnen/Kommilitonen als hoch ein. <i>Gründe bitte im Freitextfeld nennen.</i>	trifft nicht zu								trifft zu	n=1260	mw=5,0	md=5,0	s=1,3

(*) Hinweis: Wenn die Anzahl der Antworten auf eine Frage zu gering ist, wird für die Frage keine Auswertung angezeigt.