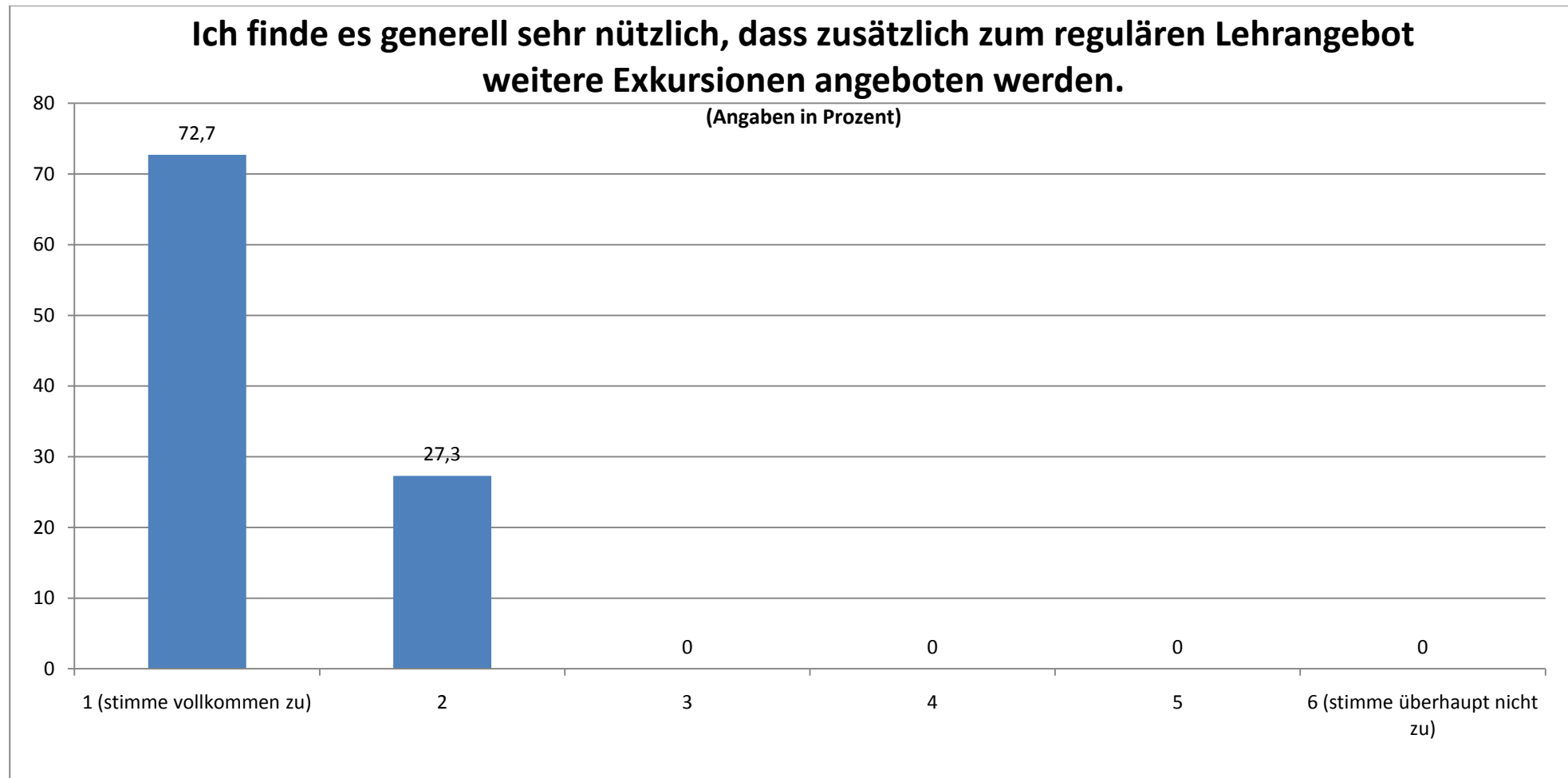


SOZIOLOGIE: GESAMTEVALUATION DER EXKURSIONEN (N = 11)

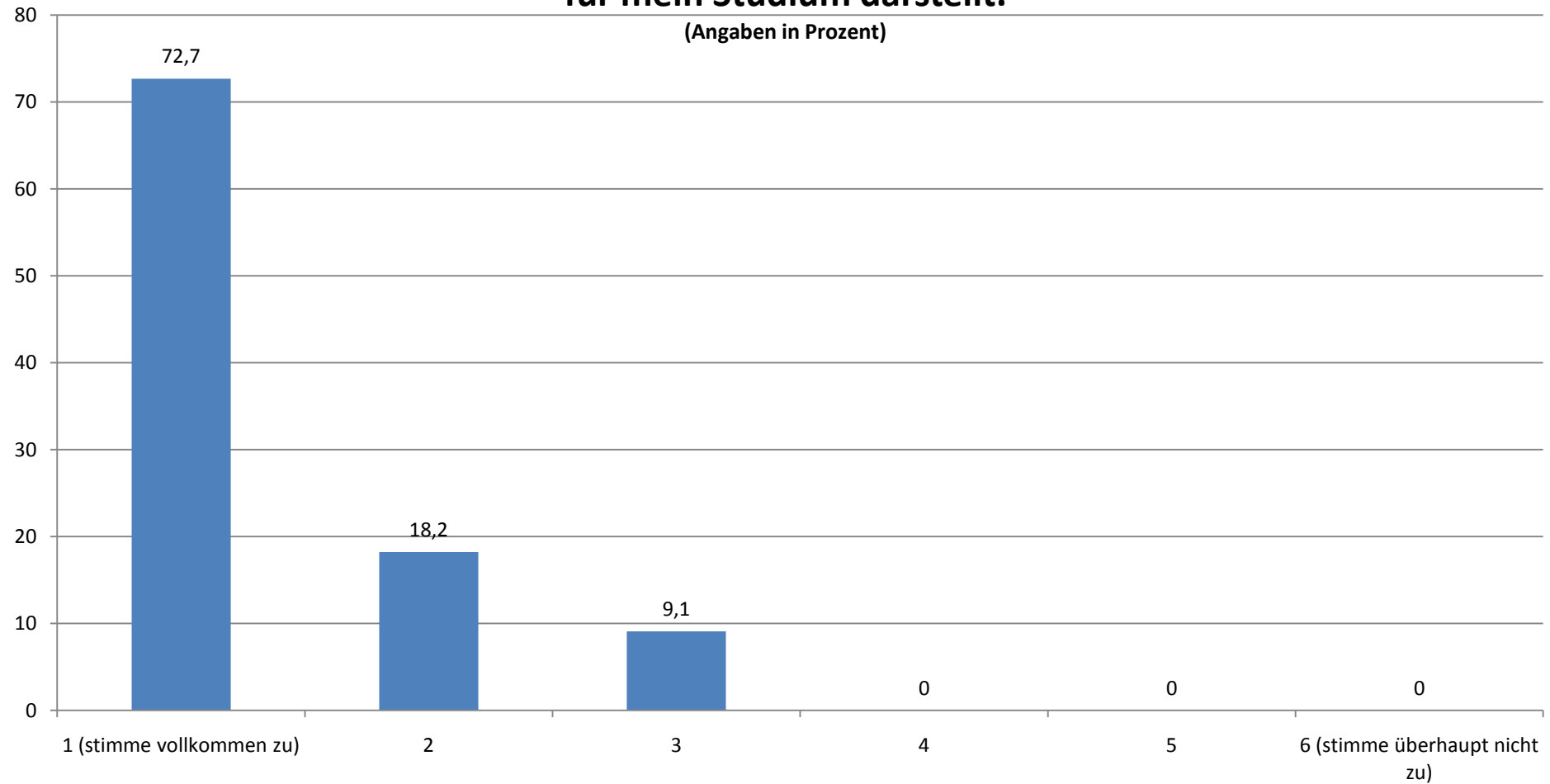
STAND: 07.04.10



Durchschnittlicher Wert (absolut): 1,27

Ich finde, dass diese Exkursion eine Verbesserung für mein Studium darstellt.

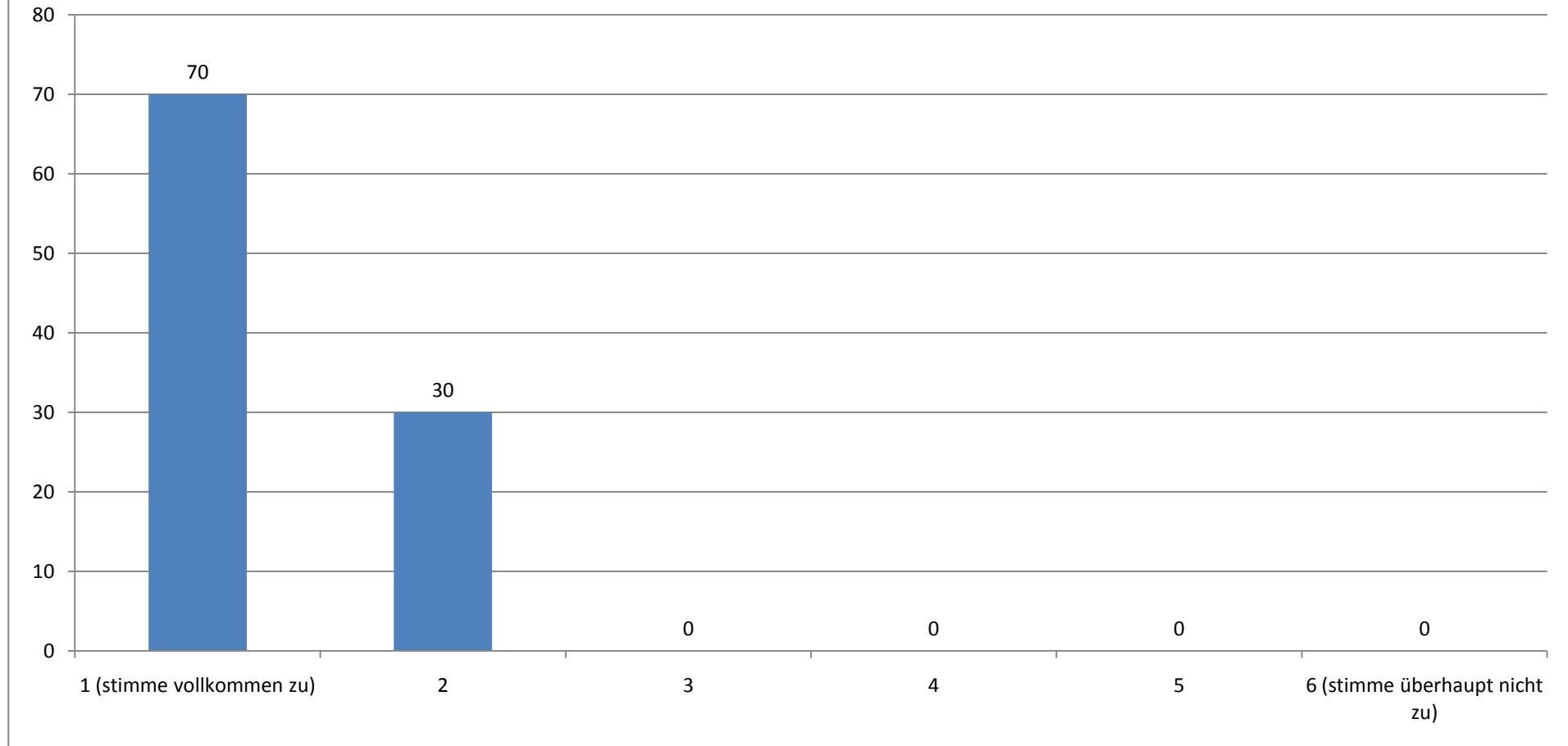
(Angaben in Prozent)



Durchschnittlicher Wert (absolut): 1,36

Die Exkursion ist aus meiner Sicht ein wichtiger Bestandteil für die Lehrveranstaltung.

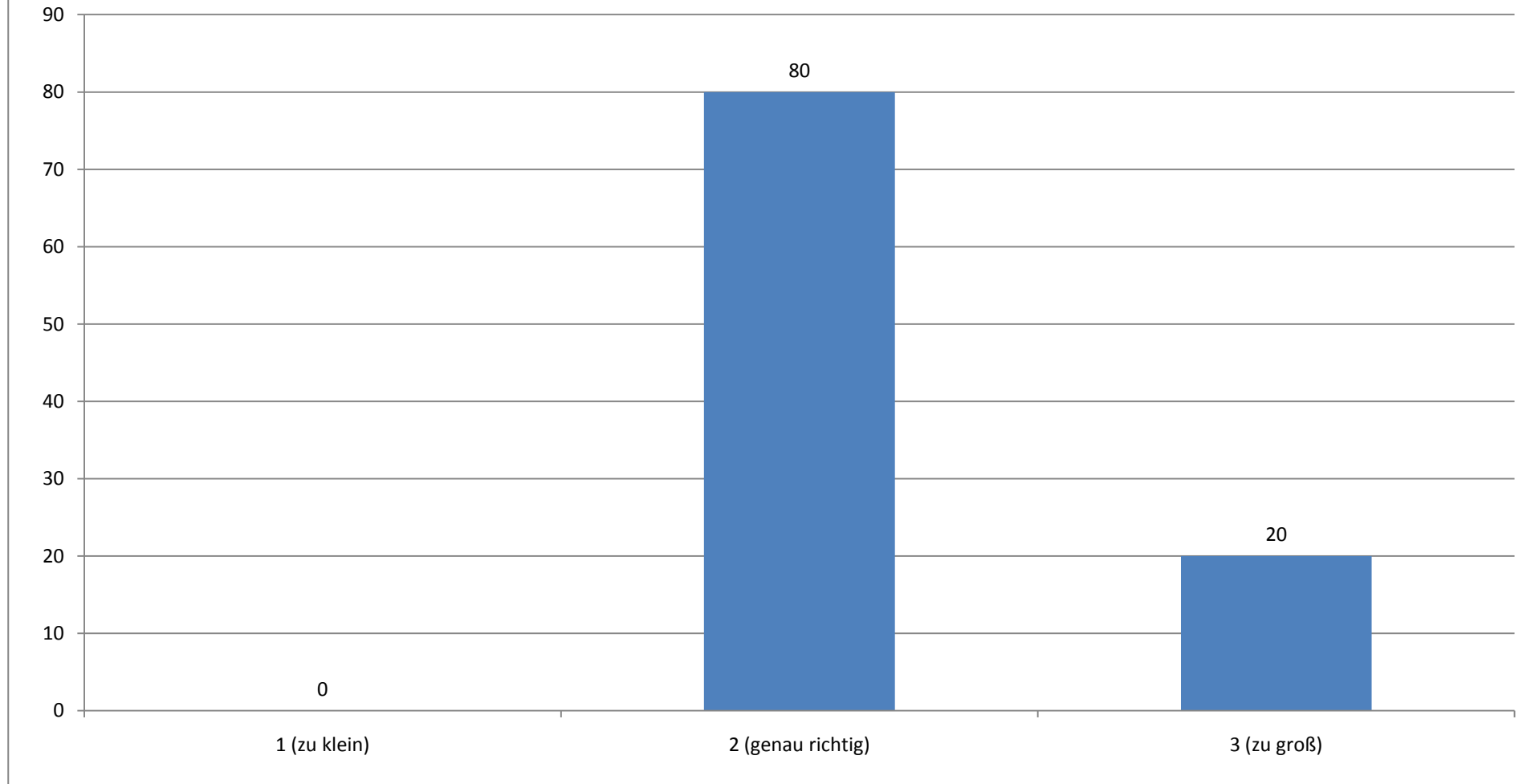
(Angaben in Prozent)



Durchschnittlicher Wert (absolut): 1,30

Die Teilnehmerzahl fand ich...

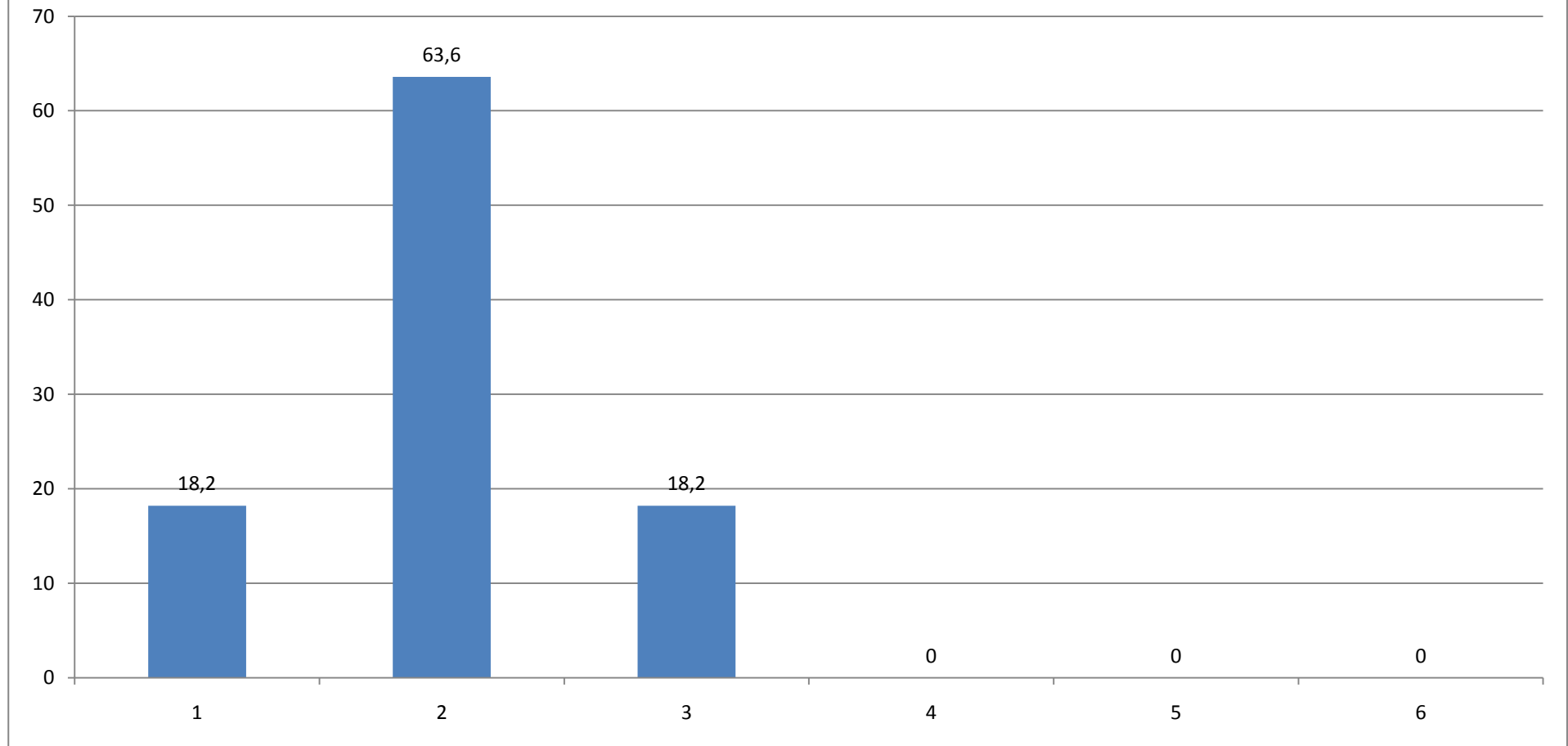
(Angaben in Prozent)



Durchschnittlicher Wert (absolut): 2,20

Wenn Sie für die Exkursion insgesamt eine Note geben müssen, welche Note geben Sie?

(Angaben in Prozent)



Durchschnittliche Note: 2,00