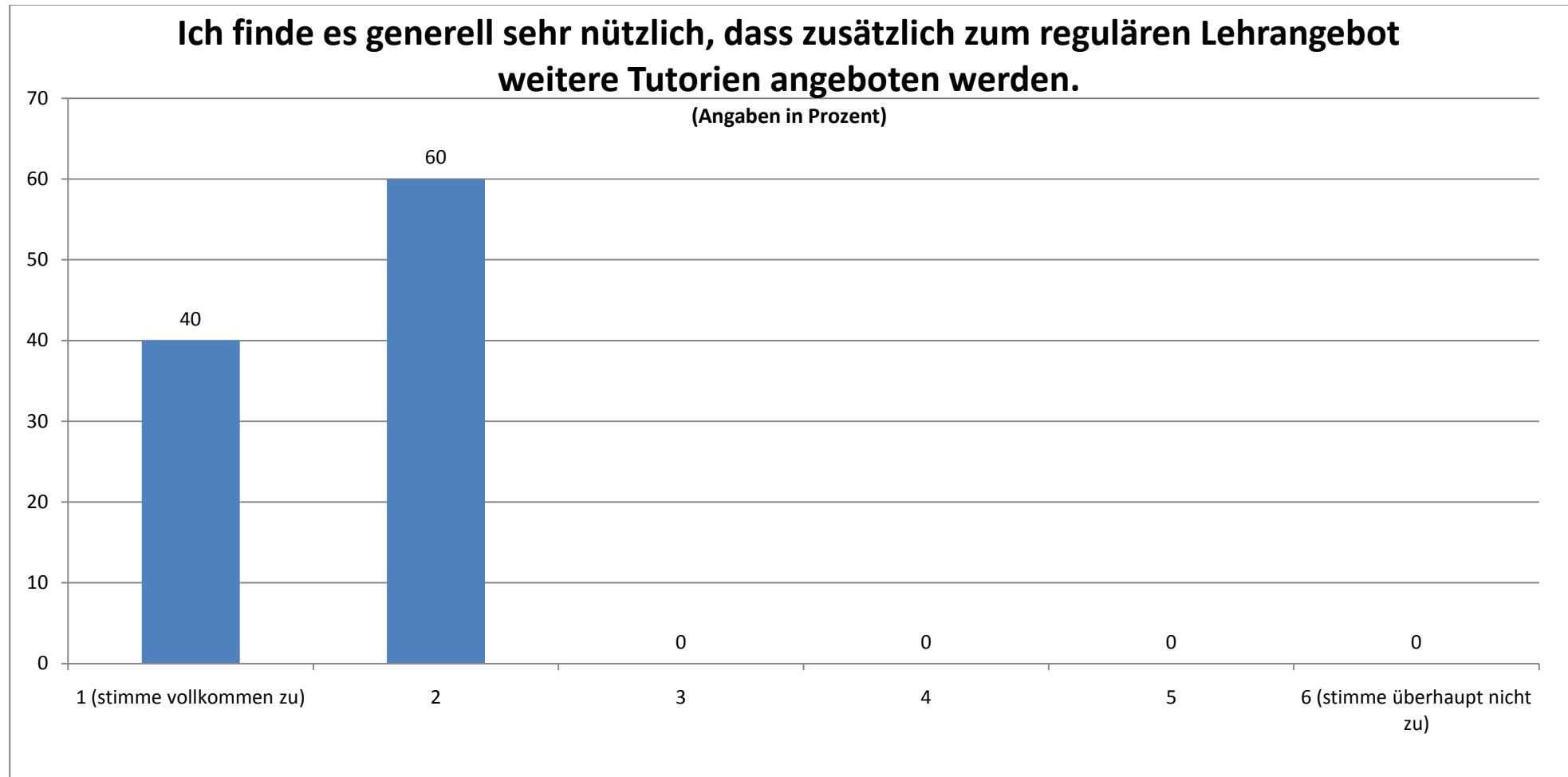


PÄDAGOGIK: GESAMTEVALUATION DER TUTORIEN (N = 5)

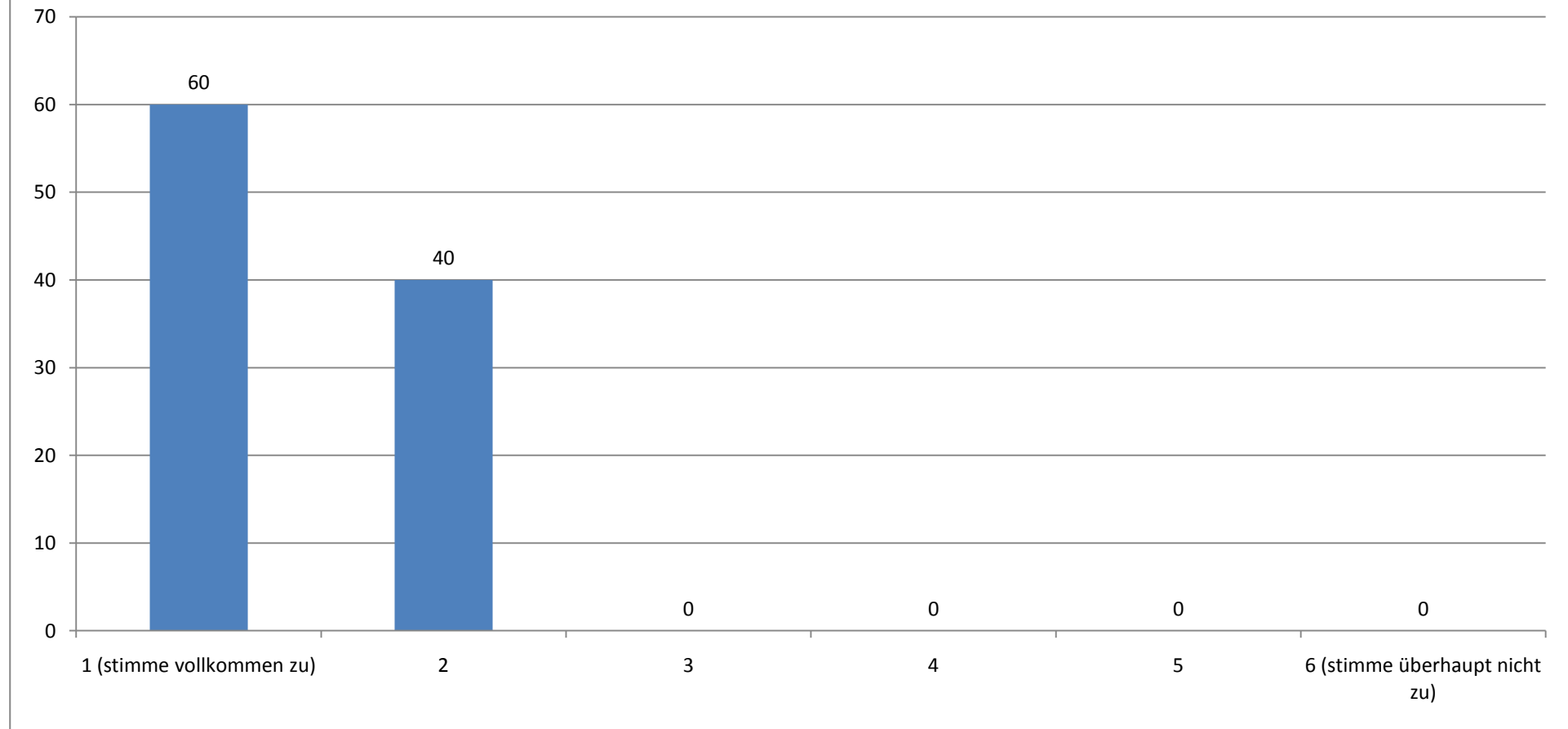
STAND: 07.04.10



Durchschnittlicher Wert (absolut): 1,60

Ich finde, dass dieses Tutorium eine Verbesserung der Lehre darstellt.

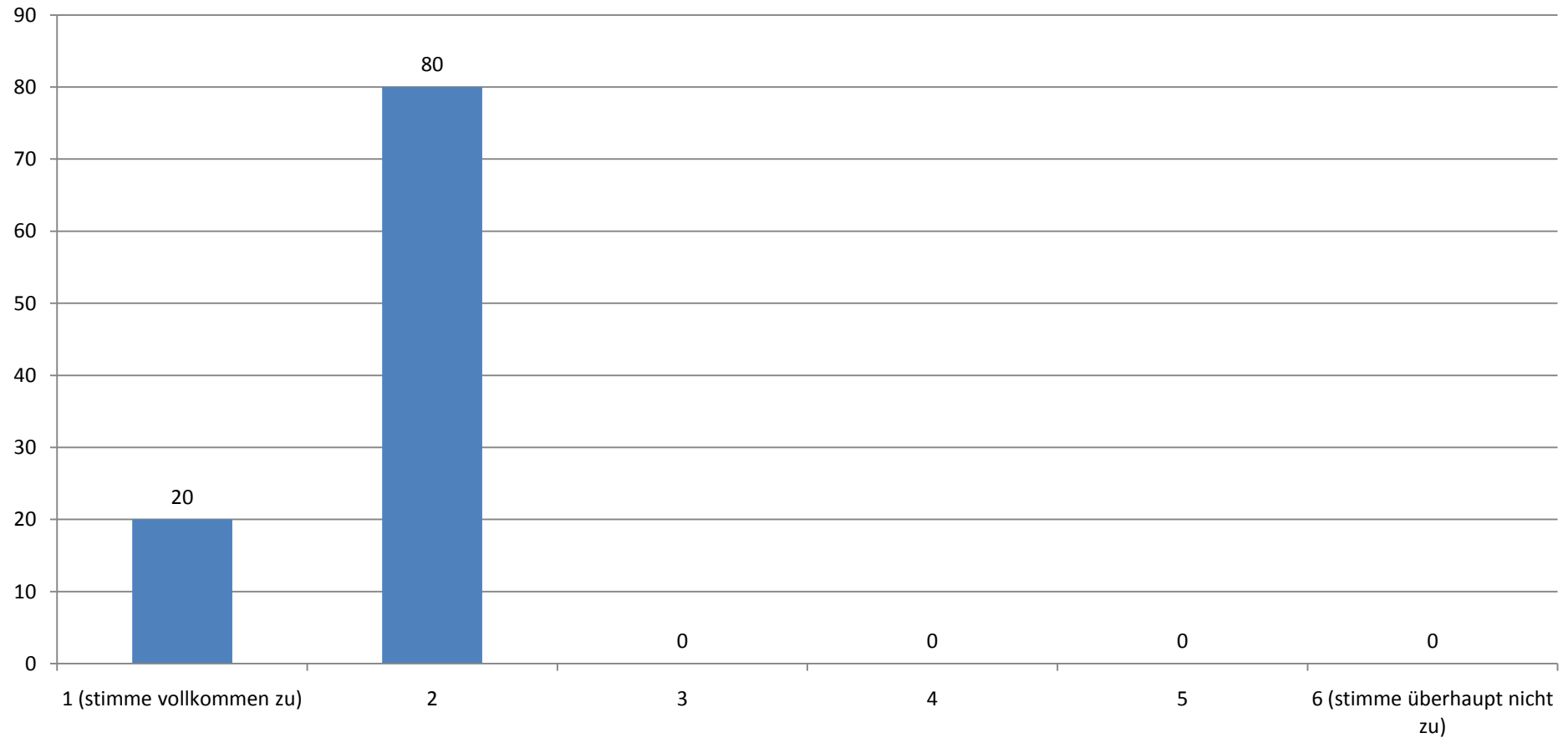
(Angaben in Prozent)



Durchschnittlicher Wert (absolut): 1,40

Dieses Tutorium hat mir persönlich das Lernen und die Prüfungsvorbereitung erleichtert.

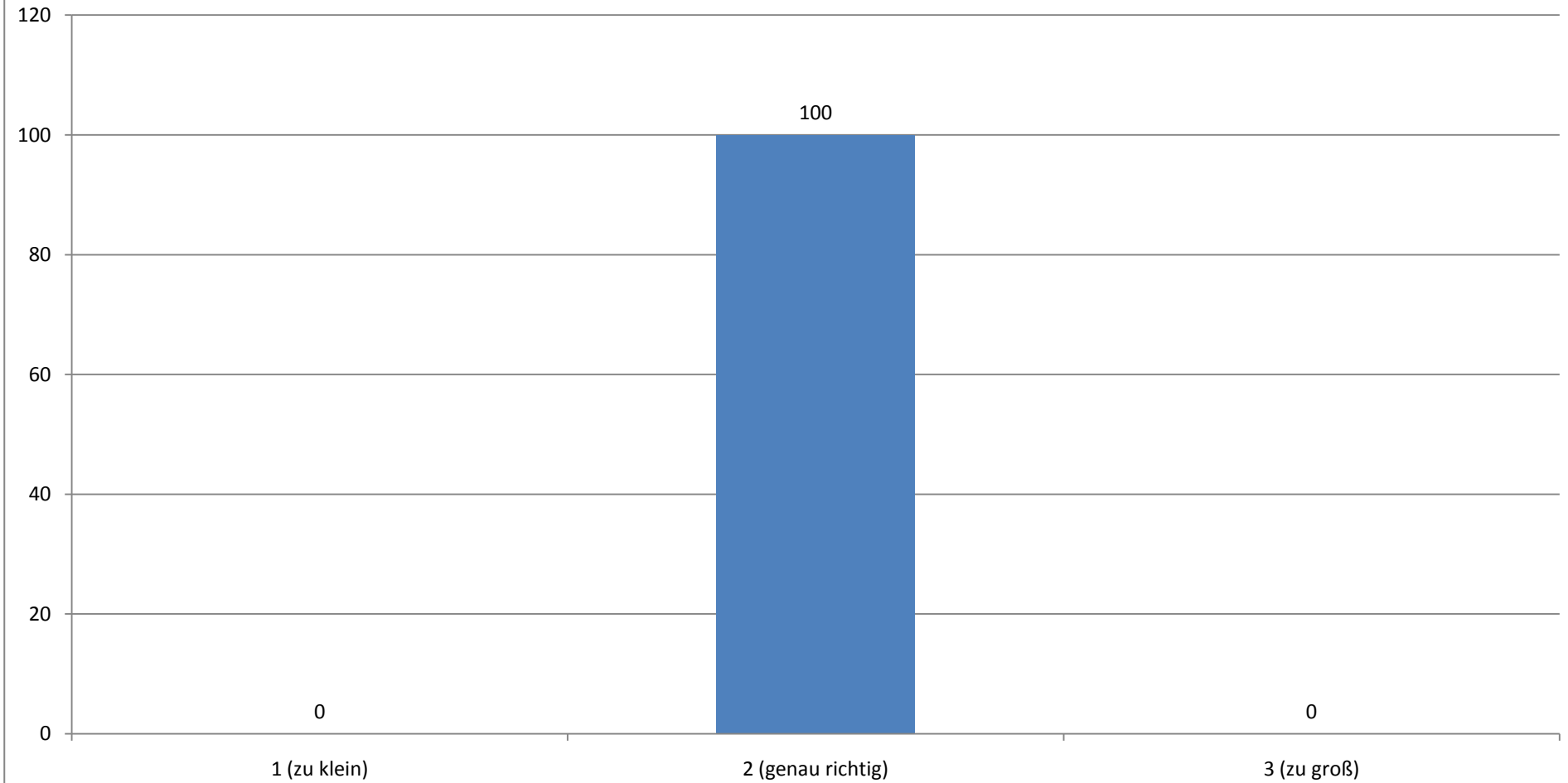
(Angaben in Prozent)



Durchschnittlicher Wert (absolut): 1,80

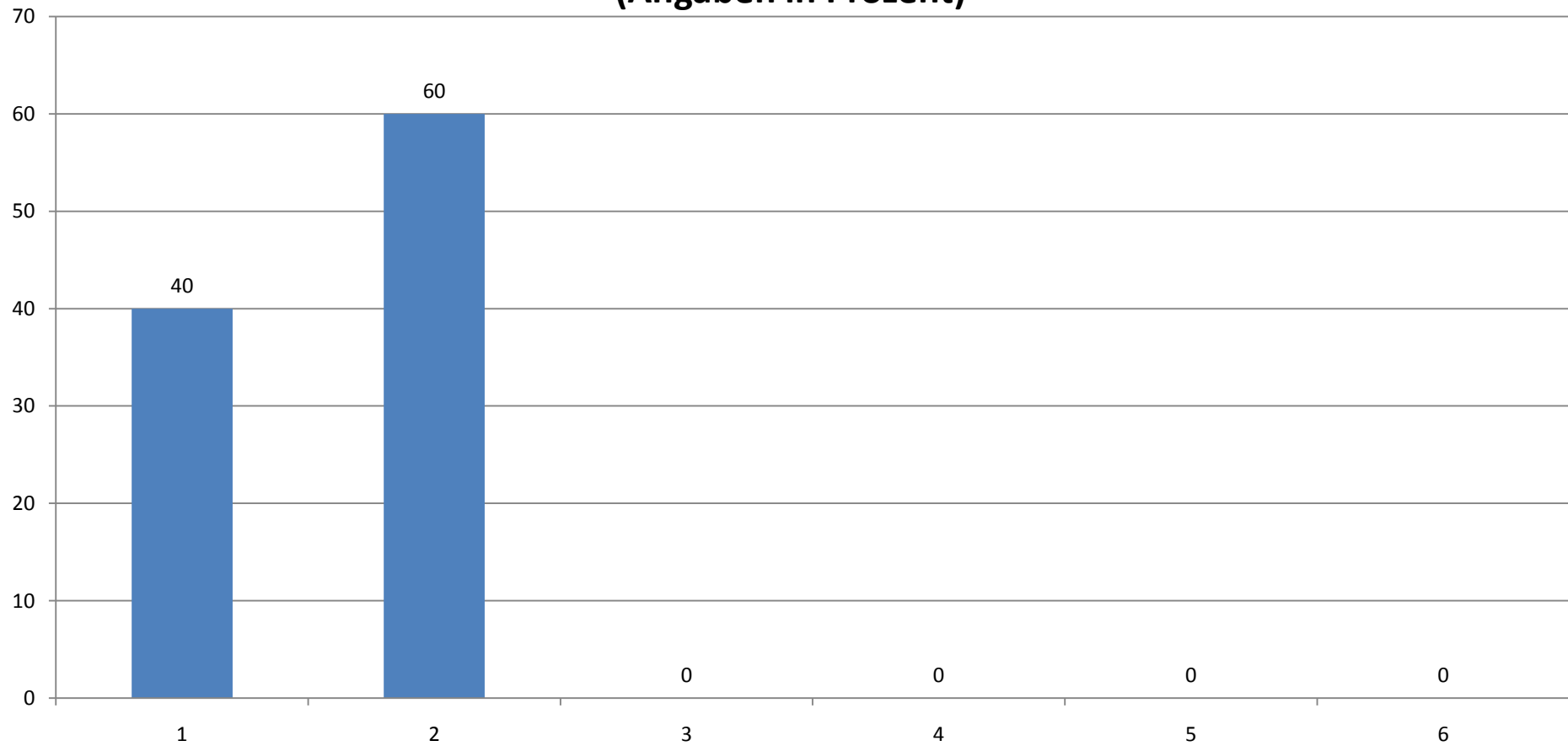
Die Teilnehmerzahl fand ich...

(Angaben in Prozent)



Durchschnittlicher Wert (absolut): 2,00

**Wenn Sie für das Tutorium insgesamt eine Note vergeben müssten,
welche Note geben Sie?
(Angaben in Prozent)**



Durchschnittliche Note: 1,60